

Bernhard Thomas Klein

K L A P L U

10 Stücke für 2 Stimmen und Begleitung

10 pieces for 2 parts and accompaniment

Bassstimme in Es

Altklarinette, Baritonsaxophon, Tuba

bass part in Eb

Alto Clarinet, Baritone Saxophone, Tuba

Grade 2

achmusik

ACH 1125

Inhalt

Contents

Fröhliche Berge - <i>Happy mountains</i>	1
Der Prinz vom Kongo - <i>The Prince from Kongo</i>	2
Im Regen - <i>Through the rain</i>	2
Im Sessellift - <i>Chairlifting</i>	3
Lagerfeuergeschichten - <i>Campfirestories</i>	4
Der verträumte Pinguin - <i>The dreamy penguin</i>	5
Der grüne See - <i>Green lake</i>	6
Die freche Spinne - <i>The cheeky spider</i>	7
Die Eis Prinzessin - <i>The Princess of E sharp</i>	8
Karawanserei - <i>Caravansary</i>	8

Melodiestimmen und Begleitung sind für die aufgeführten Instrumente bearbeitet und untereinander kompatibel. *Melodic parts and accompaniment are arranged for the listed instruments and compatible at each other.*

Melodie (1./2. Stimme) *melody (1./2. part)*

Blockflöte - <i>Recorder</i>	Trompete - <i>Trumpet</i>	Gesang - <i>Chant</i>	Klavier (leicht) - <i>Piano (easy)</i>
Flöte - <i>Flute</i>	Horn - <i>Horn</i>	Violine - <i>Violin</i>	Klavier - <i>Piano</i>
Oboe - <i>Oboe</i>	Tenorhorn - <i>Tenorhorn</i>	Bratsche - <i>Viola</i>	Gitarre - <i>Guitar</i>
Klarinette - <i>Clarinet</i>	Bariton - <i>Baritone</i>	Violoncello - <i>Violoncello</i>	Harfe - <i>Harp</i>
Saxophon - <i>Saxophone</i>	Posaune - <i>Trombone</i>	Kontrabass - <i>Double Bass</i>	Akkordeon - <i>Accordion</i>
Fagott - <i>Bassoon</i>	Tuba - <i>Tuba</i>		Stabspiele - <i>Mallets</i>

Begleitung *accompaniment*

Klavier - *Piano* Gitarre - *Guitar* Harfe - *Harp* Akkordeon - *Accordion* Stabspiele - *Mallets*

Bassstimme in C - B - Es *bass part in C - Bb - Eb*

Bassblockflöte Fagott Bassklarinette Baritonsaxophon Posaune Tuba Violoncello Kontrabass
Bass Recorder *Bassoon* *Bass Clarinet* *Baritone Saxophone* *Trombone* *Tuba* *Violoncello* *Double Bass*

spielbar als *playable as*

Duo (1. und 2. Stimme)	<i>Duet (1. and 2. part)</i>
Duo (1. Stimme und Bassstimme)	<i>Duet (1. part and bass part)</i>
Trio (1./2. Stimme und Bassstimme)	<i>Trio (1./2. part and bass part)</i>
Solo mit Begleitung (1. Stimme und Begleitung)	<i>Solo with accompaniment (1. part and accompaniment)</i>
Duo mit Begleitung (1./2. Stimme und Begleitung)	<i>Duet with accompaniment (1./2. part and accompaniment)</i>
Duo mit Begleitung (1. Stimme, Bassstimme und Begleitung)	<i>Duet with accompaniment (1. part, bass part and accompaniment)</i>
Trio mit Begleitung (1./2. Stimme, Bassstimme und Begleitung)	<i>Trio with accompaniment (1./2. part, bass part and accompaniment)</i>

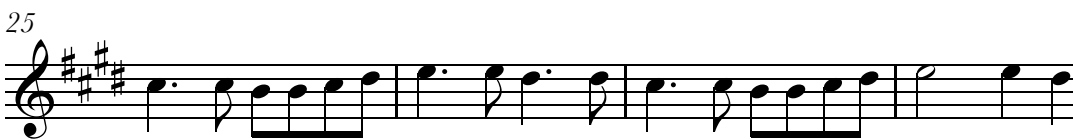
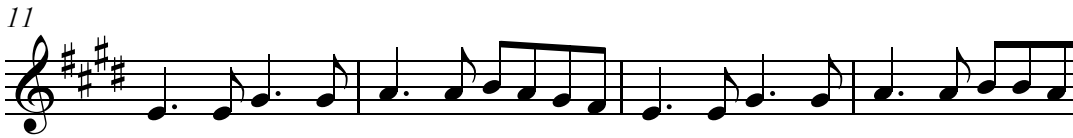
Basstimme in Es
Eb bass part

Fröhliche Berge

Happy mountains

Be

fröhlich - happy



D.C.

Der Prinz vom Kongo

The prince from Kongo

Be

witzig - witty



witziges Geräusch
- witty noise

5



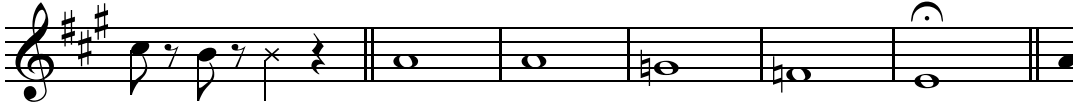
9



13

traurig - sad

wit



20



23



Im Regen

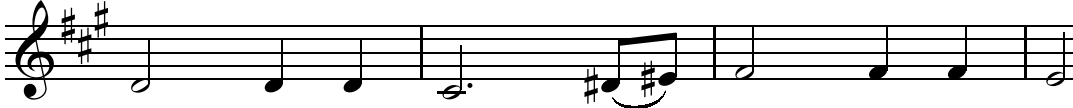
Through the rain

Be

regnerisch - rainy



7



11



14



20



24

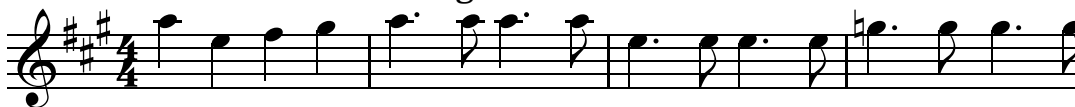


Im Sessellift

Chairlifting

Be

schwebend - hovering



6



12



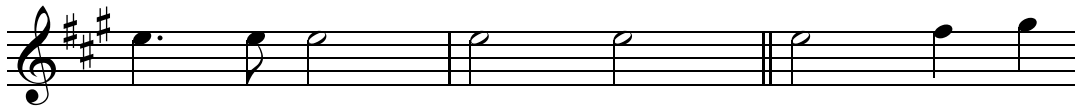
18



24



27

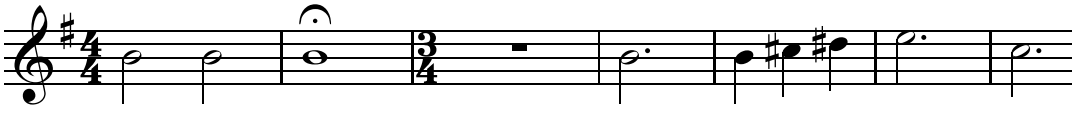


D.C. ◊◊

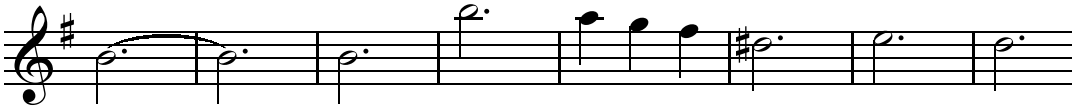
Lagerfeuergeschichten

Campfirestories

Be

geheimnisvoll - mysterious

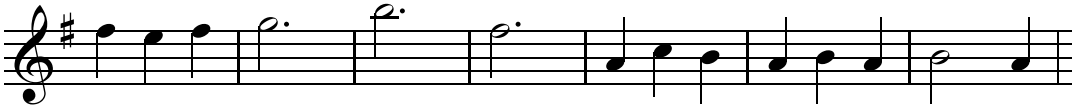
10



20



30



39



47

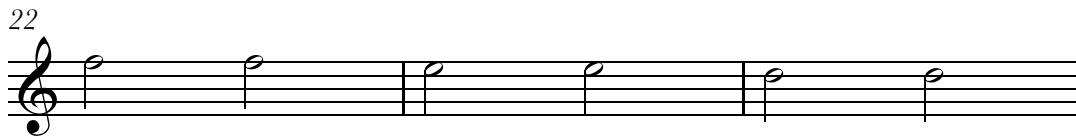
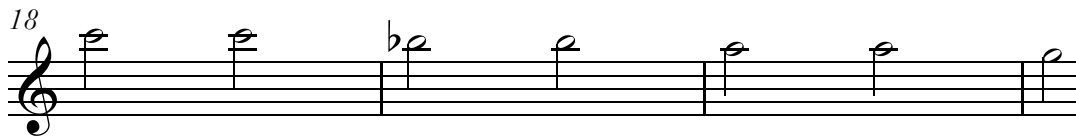
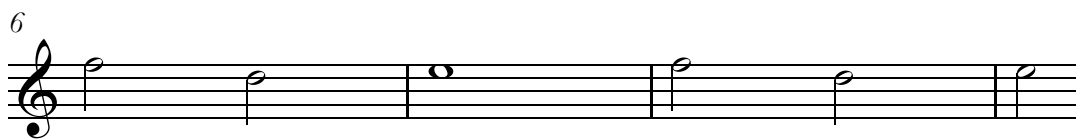


Der verträumte Pinguin

The dreamy penguin

Be

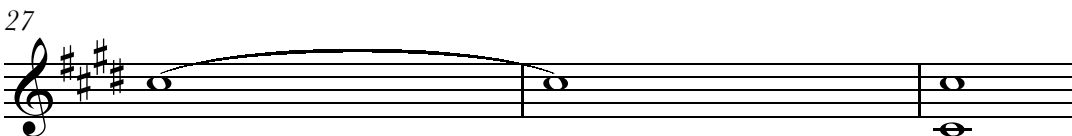
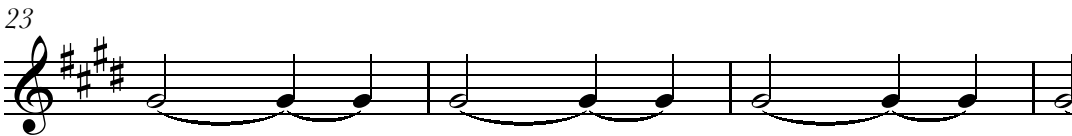
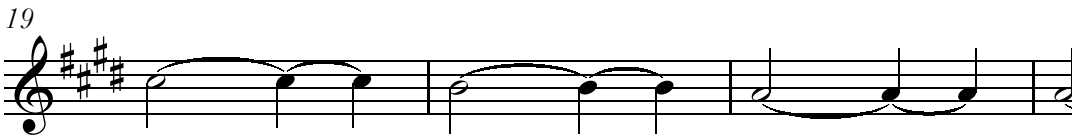
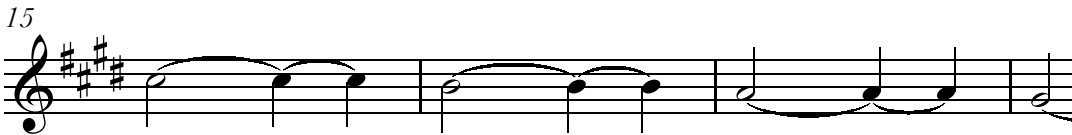
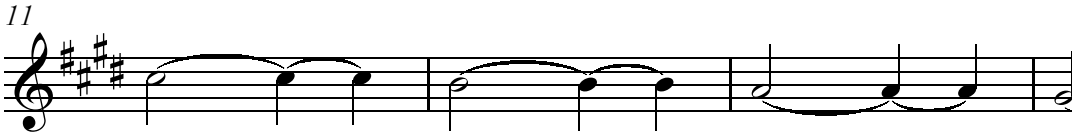
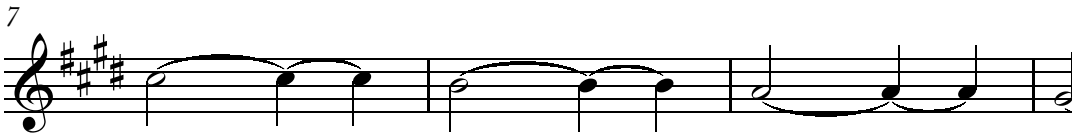
träumerisch - dreamful



Der grüne See

Green lake

Be

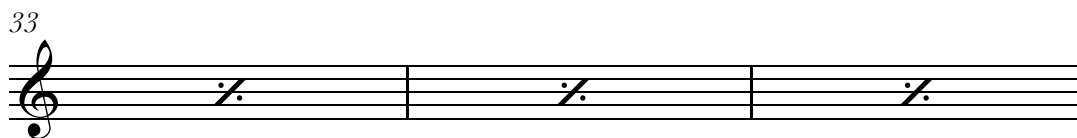
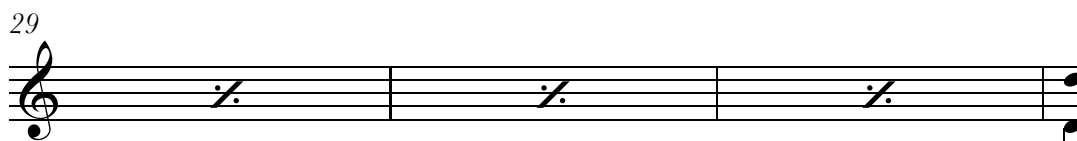
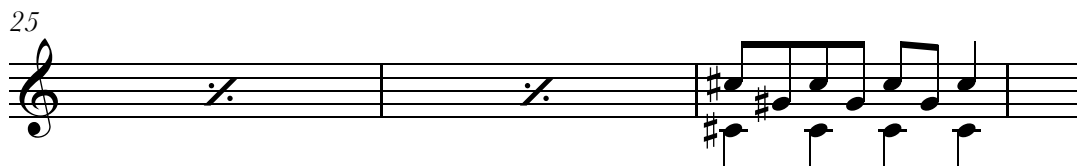
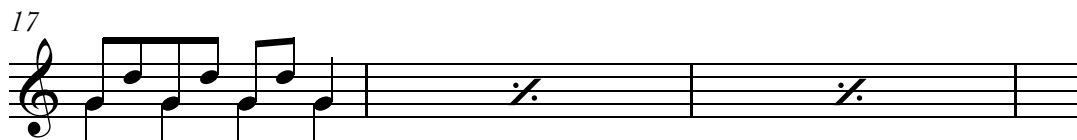
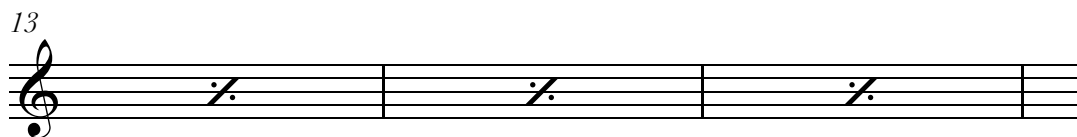
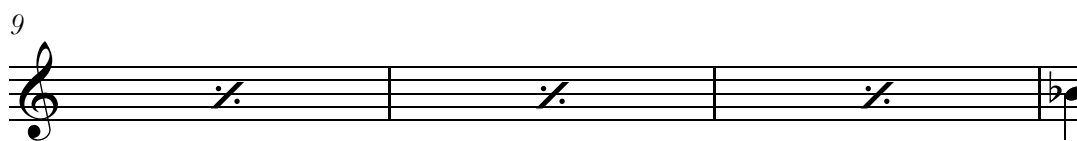
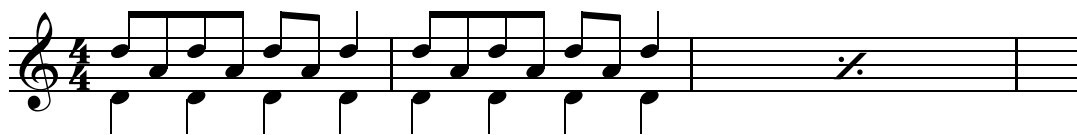
tiefgründig - profound

Die freche Spinne

The cheeky spider

Be

umtriebiger - busy



KLAPLU leitet sich von “Klavier plus” ab. Die zehn Stücke entstanden für die Durchführung eines Kammermusikkonzertes mit meinen Klavierschülern: Witzige und spielbare Begleitsätze mit einer Streicher- oder Bläsermelodie.

Inzwischen gibt es eine zweite Melodiestimme und eine Bassstimme (angelehnt an die linke Hand des Klaviersatzes).

Melodiestimmen, Bassstimme und Begleitsatz sind für zahlreiche Instrumente bearbeitet und untereinander kompatibel. Die Melodiestimmen können auch von Sängern bzw. Chor ausgeführt werden. Variable Besetzungen sind mit und zwischen allen Instrumentengruppen möglich.

Die einzelnen Stücke sind von unterschiedlicher Schwierigkeit. Oft ist die 2. Stimme leichter und ermöglicht ein Zusammenspiel von Schülern mit unterschiedlichem Leistungsstand.

Auf Dynamik und genauere Tempoangaben wurde verzichtet. Ich sehe die Stücke als Ausgangspunkt für kreative Interpretation, für Improvisation und szenische Gestaltung.

KLAPLU fördert den Umgang mit Versetzungszeichen, mit Querständen und nicht alltäglichen Modulationen.

Liedtexte und weitere Spielideen sind unter www.klaplu.de zu finden.

Viel Spaß beim Klapluieren - der Komponist.

KLAPLU derives from “Klavier plus”. The ten pieces were developed for my pianostudents: Funny and playable accompaniments with a melodic part for a string or a wind player.

In the meantime, a second melodic part and a bass part, adapted to the left hand piano accompaniment, have been added.

The melodic parts, bass part and accompaniment are arranged for all instruments and are compatible. The melodies are also performable by singers or choir. The instrumentation is variable.

The second part is often more simple so that the pieces are playable by musicians at different technical levels.

There are no declarations for dynamics and tempo. The pieces should be the starting-point for musical creativity, improvisation and dramatic development.

KLAPLU supports the use of accidentals, dissonant intervals and unusual modulations.

Lyrics and proposals for performance can be found on www.klaplu.de.

Have fun with klapluing - the composer.

